

# 華宏新技股份有限公司



**Hik@xy**

# Agenda

✦ 營運成果

✦ 主要產品概況

✦ Q & A

✦ 營運成果

✦ 主要產品概況

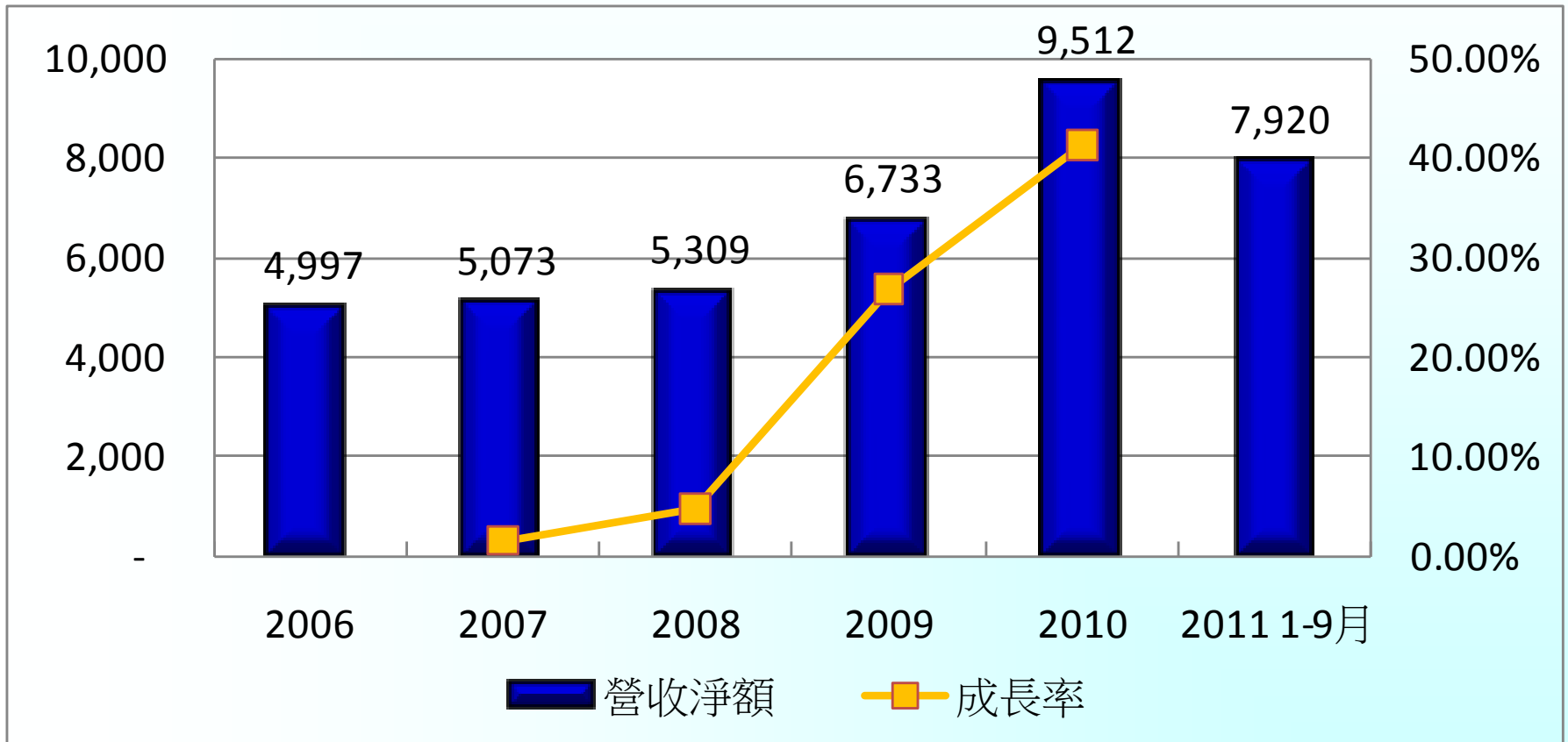
✦ Q & A

# 合併營收趨勢

營運成果

營收淨額(百萬台幣)

營收成長率



註：2011年1至9月份營收淨額為自行結算數。

# 2011年Q3 合併損益表(自結數)

營運成果

單位：台幣仟元

|         | 2011 Q3   |        | 2011 Q2   |        | QoQ %  | 2010 Q3   |        | YoY %   |
|---------|-----------|--------|-----------|--------|--------|-----------|--------|---------|
|         | 自結金額      | %      | 查核金額      | %      |        | 查核金額      | %      |         |
| 營業收入    | 2,720,196 | 100.0% | 2,663,882 | 100.0% | 2.1%   | 2,616,068 | 100.0% | 4.0%    |
| 營業成本    | 2,424,064 | 89.1%  | 2,317,712 | 87.0%  | 4.6%   | 2,193,011 | 83.8%  | 10.5%   |
| 營業毛利    | 296,133   | 10.9%  | 346,170   | 13.0%  | -14.5% | 423,057   | 16.2%  | -30.0%  |
| 營業費用    | 207,795   | 7.6%   | 164,659   | 6.2%   | 26.2%  | 211,385   | 8.1%   | -1.7%   |
| 營業淨利    | 88,338    | 3.2%   | 181,511   | 6.8%   | -51.3% | 211,672   | 8.1%   | -58.3%  |
| 營業外收支   | 94,487    | 3.5%   | (11,754)  | -0.4%  | 903.9% | (2,663)   | -0.1%  | 3648.2% |
| 稅前綜合淨利  | 182,825   | 6.7%   | 169,757   | 6.4%   | 7.7%   | 209,009   | 8.0%   | -12.5%  |
| 所得稅費用   | 34,348    | 1.3%   | 86,121    | 3.2%   | -60.1% | 49,989    | 1.9%   | -31.3%  |
| 合併總損益   | 148,477   | 5.5%   | 83,636    | 3.1%   | 77.5%  | 159,020   | 6.1%   | -6.6%   |
| 少數股權損益  | (144)     | 0.0%   | (911)     | 0.0%   | -84.2% | 2,065     | 0.1%   | -107.0% |
| 合併淨損益   | 148,621   | 5.5%   | 84,547    | 3.2%   | 75.8%  | 156,955   | 6.0%   | -5.3%   |
| 每股盈餘(元) | 2.05      |        | 1.16      |        |        | 2.16      |        |         |

- LCD產業需求減弱，光學膜片價格壓力持續影響毛利率表現。
- 認列林口廠處分利益約10,405萬。
- 非營業性費用增加
  - 辦理現金增資募集完成，認列員工認股薪資成本約台幣999萬。
  - 因股價下跌，公司債轉換權依公平價值認列評價損失增加，提列金額約919萬。

# 2011年累計合併損益表(自結數)

營運成果

單位：台幣仟元

|         | 2011 1-9月 |        | 2010 1-9月 |        | YoY %   |
|---------|-----------|--------|-----------|--------|---------|
|         | 自結金額      | %      | 查核金額      | %      |         |
| 營業收入    | 7,919,928 | 100.0% | 7,248,937 | 100.0% | 9.3%    |
| 營業成本    | 6,925,915 | 87.4%  | 6,189,924 | 85.4%  | 11.9%   |
| 營業毛利    | 994,014   | 12.6%  | 1,059,013 | 14.6%  | -6.1%   |
| 營業費用    | 550,941   | 7.0%   | 544,580   | 7.5%   | 1.2%    |
| 營業淨利    | 443,073   | 5.6%   | 514,433   | 7.1%   | -13.9%  |
| 營業外收支   | 81,557    | 1.0%   | (39,082)  | -0.5%  | 308.7%  |
| 稅前綜合淨利  | 524,630   | 6.6%   | 475,351   | 6.6%   | 10.4%   |
| 所得稅費用   | 181,108   | 2.3%   | 110,019   | 1.5%   | 64.6%   |
| 合併總損益   | 343,522   | 4.3%   | 365,332   | 5.0%   | -6.0%   |
| 少數股權損益  | (474)     | 0.0%   | 4,029     | 0.1%   | -111.8% |
| 合併淨損益   | 343,996   | 4.3%   | 361,303   | 5.0%   | -4.8%   |
| 每股盈餘(元) | 4.74      |        | 4.98      |        |         |

 營運成果

 主要產品概況

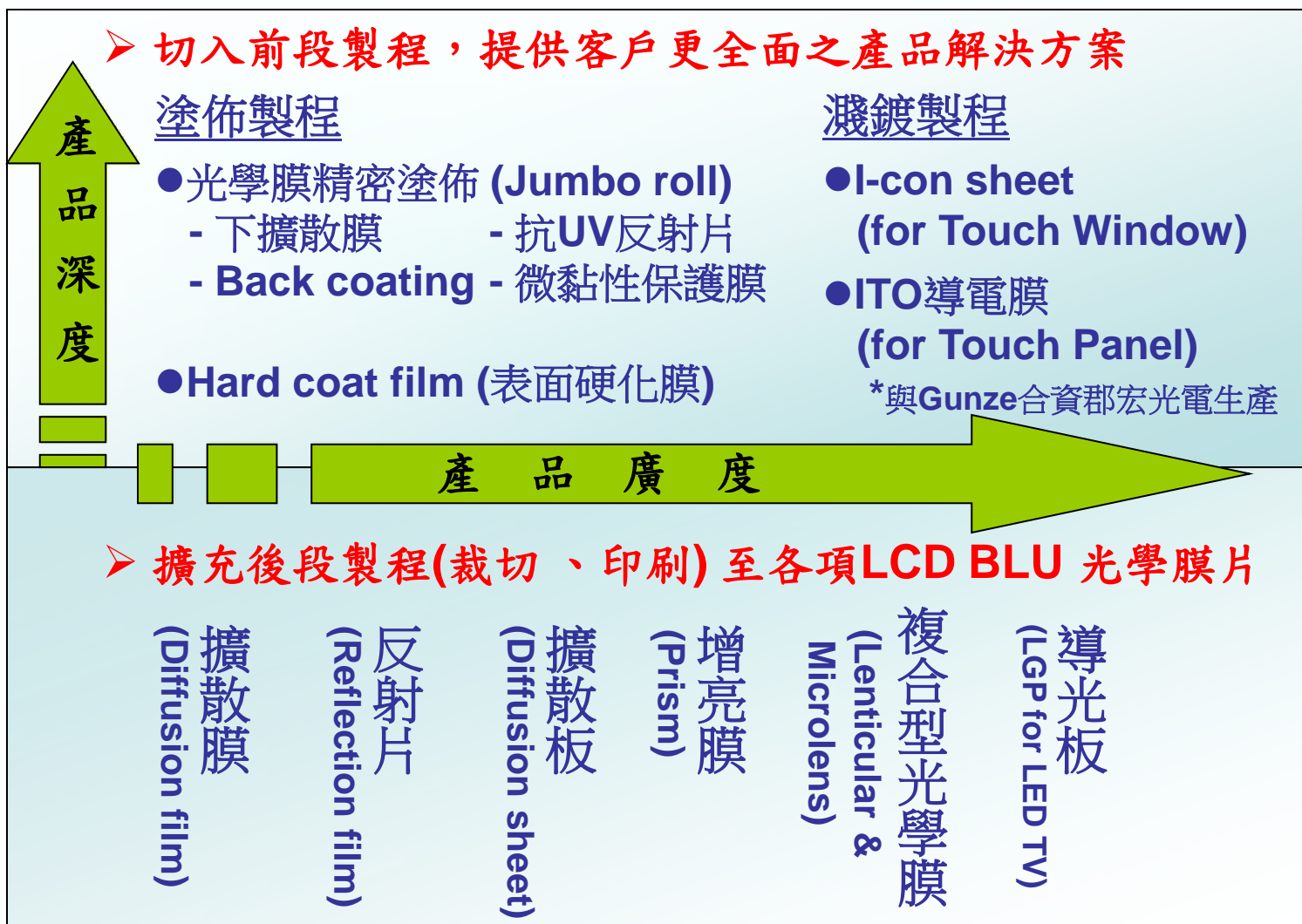
 Q & A



# 產品別概況－光學膜片產品組合

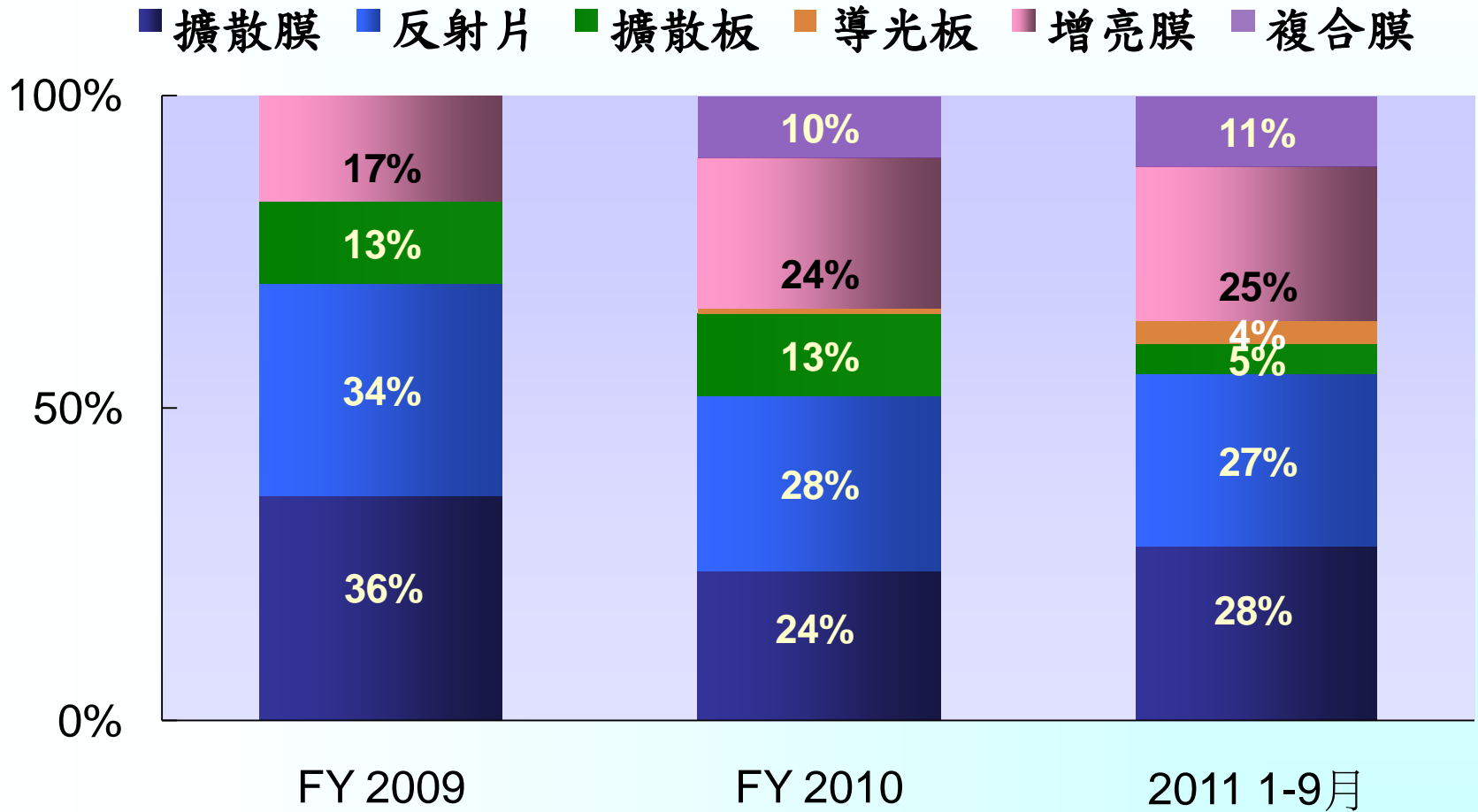
主要產品

光學膜片事業發展



# 產品別概況－光學膜片營收組合

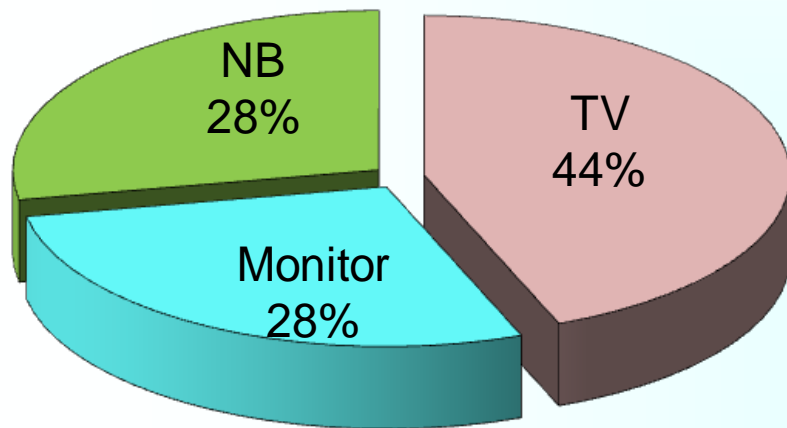
主要產品



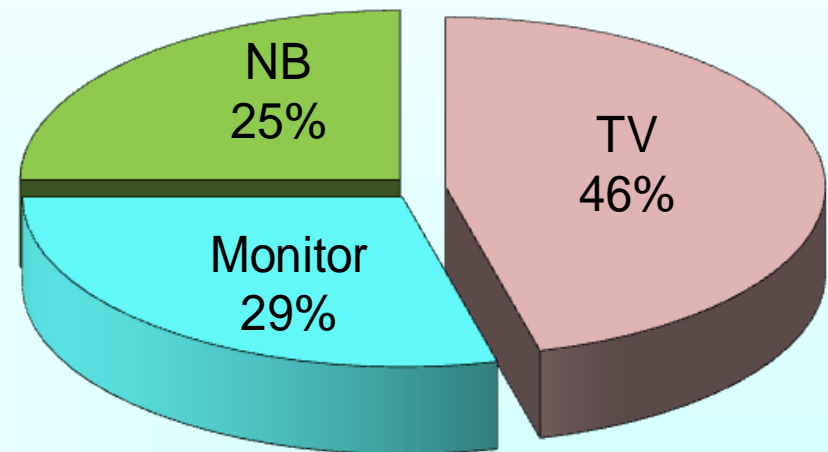
# 產品別概況－光學膜片應用組合

主要產品

## FY 2010



## 2011 1-9月



## ◆ 市場趨勢

- TV市場未來成長力道將逐步趨緩，但搭載LED背光的速度仍將快速成長，資策會預期至2015年，液晶電視搭載LED背光的比率，可望達到100%。
- IT類應用仍以Tablet市場較佳。
- 大陸新世代面板廠量產，可能使當地面板供應鍊發生移轉。

## ◆ 因應策略

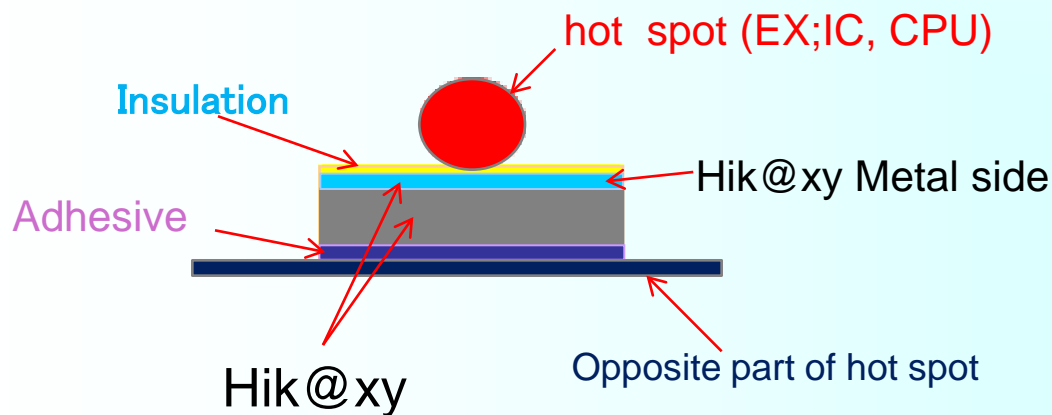
- 積極切入主流Tablet供應鍊。
- 擴充高、低階產品線，強化產品組合，以擴大客戶基礎，並深化與大陸LCM廠之合作關係。
- 2011 Q4青島廠正式加入營運，擴大客戶服務範圍。
- LGP印刷製程擴充至各廠區，2012年起擴大銷售。

# 產品別概況 — Hik@xy 散熱材料 主要產品

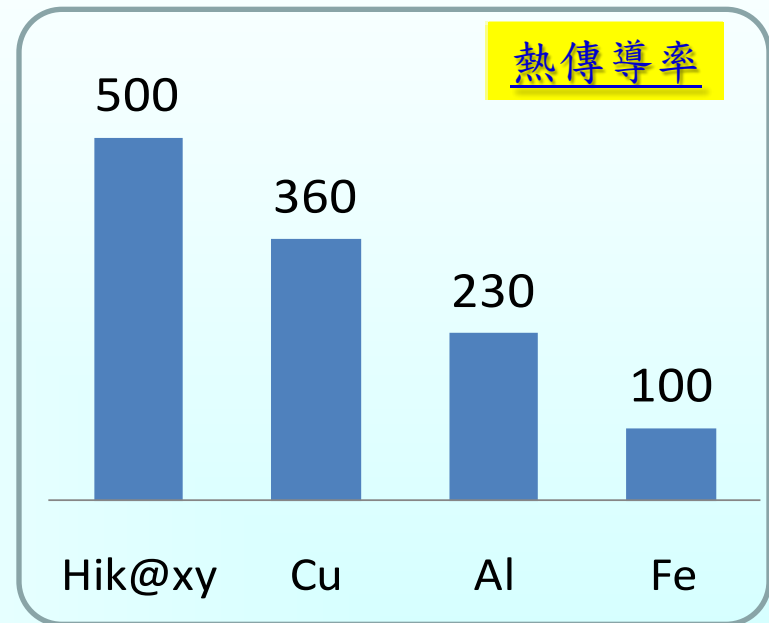
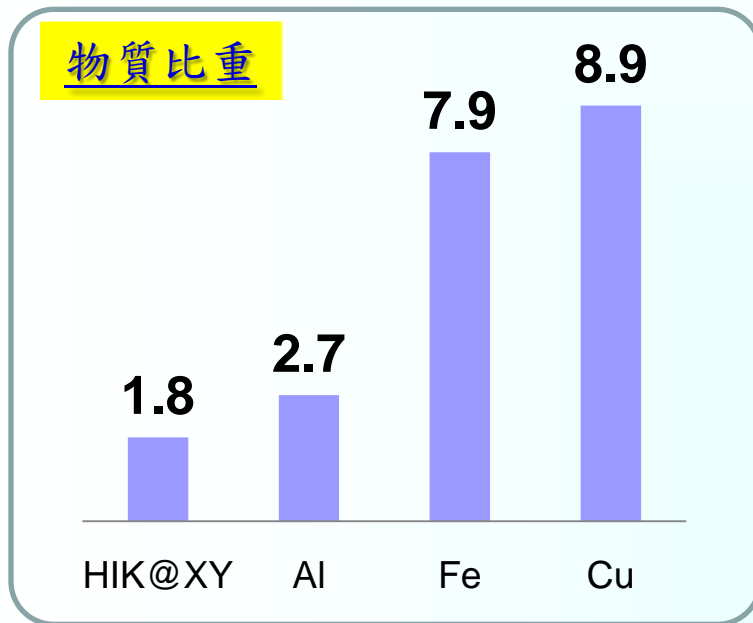
- ✓ 使用 Hik@xy 可以迅速將平板電腦後面的熱源 (CPU, 3G 模組, WiFi 模組, Charge IC) hot spot 溫度降低，達到 LCD 顯示畫面均一化，不會產生 Mura 現象。
- ✓ 降低 Bottom Case & Touch Panel Skin 溫度。

## Sample Design: IMGGA model

## Applications: NB, Tablet, Smartphone



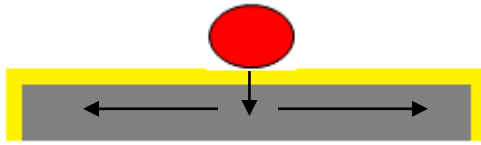
- 具有比重輕，表面放熱快速等特質，極適合於 3C 產品  
輕薄短小，易攜帶之產品訴求



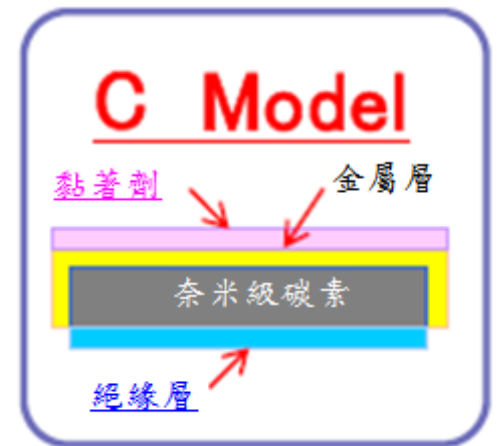
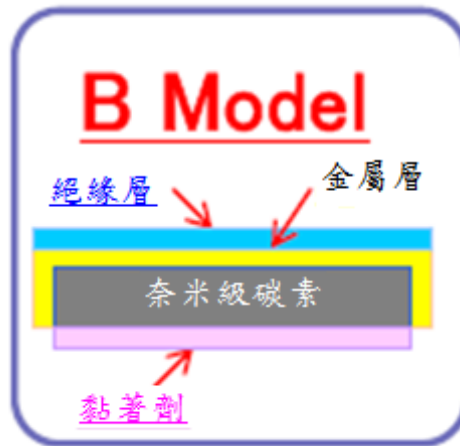
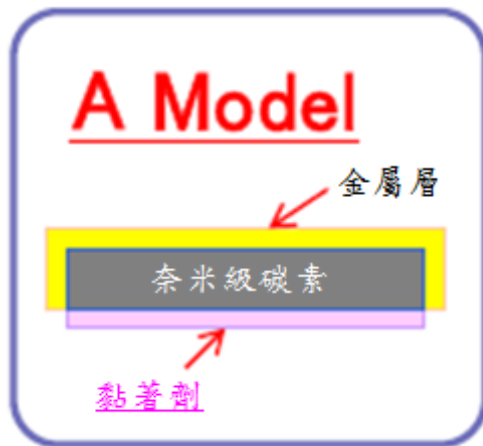
- ▶ 比重約為銅的  $1 / 5$
- ▶ 比重約為鋁的  $2 / 3$

- ▶ 熱傳導約為銅的1.4倍
- ▶ 熱傳導約為鋁的2.2倍

- 具有異方向性的熱傳導率等特性，可實現優異之熱擴散性能

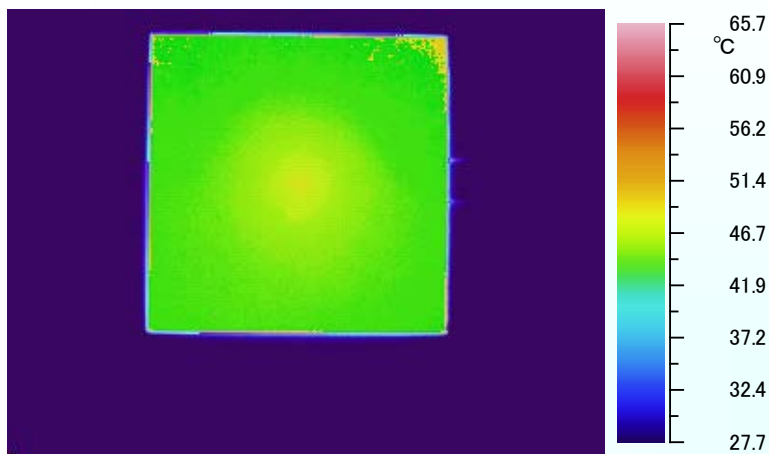
| 圖示  | 說明  |
|---|---|
|  | <ol style="list-style-type: none"> <li>1) 金屬層先進行Z方向的導熱</li> <li>2) 下層奈米等級碳材料(0.15mm)再進行XY向均熱，將高溫熱點加速擴散均熱</li> </ol> |

- 可配合產品設計需求，提供組裝所需之後加工製程服務

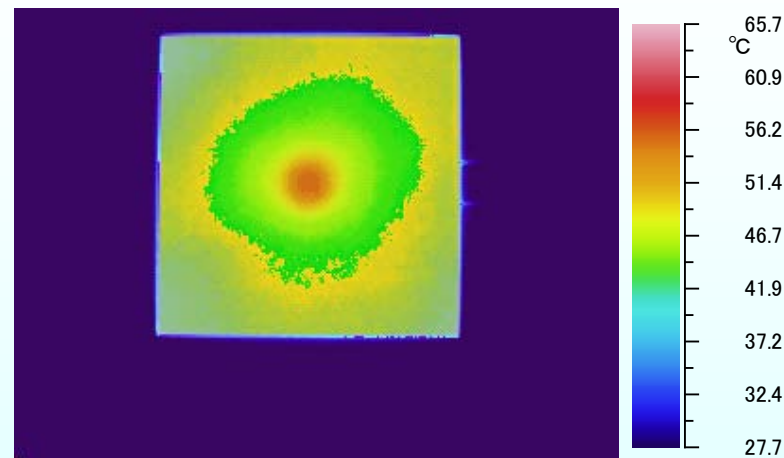




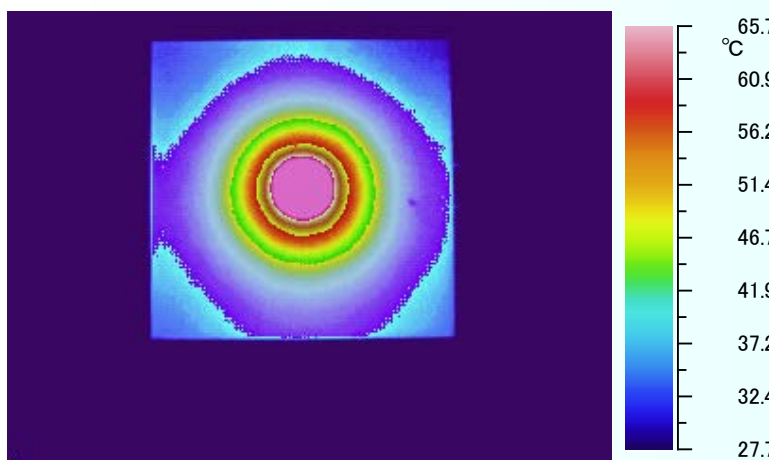
Hik@xy



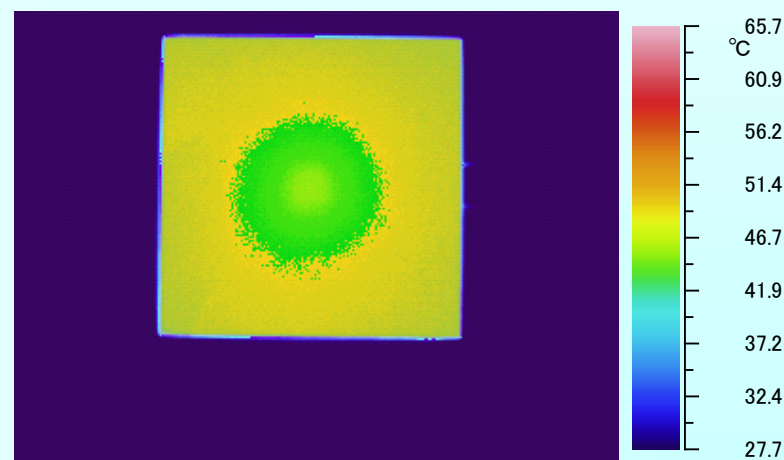
鋁



鐵

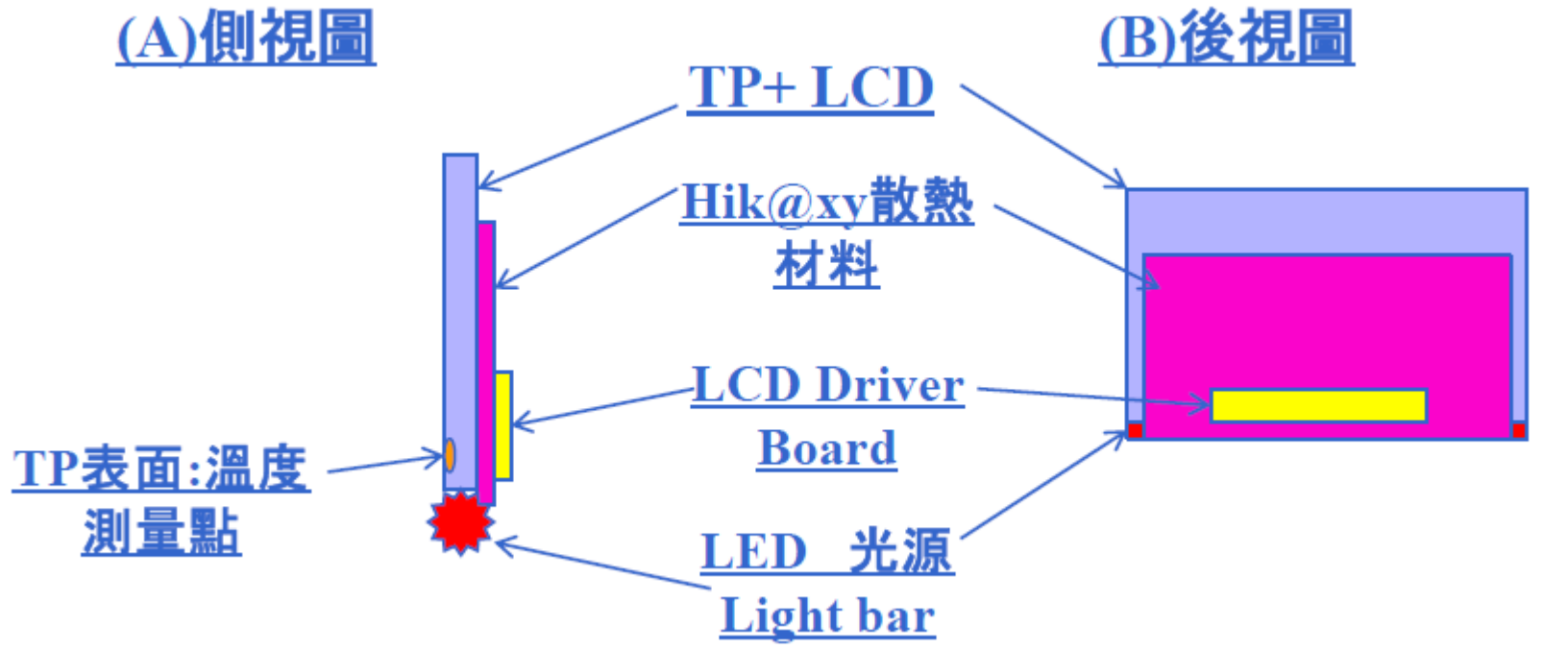


銅





## TP表面溫度測試後結果: 降溫達6 °C



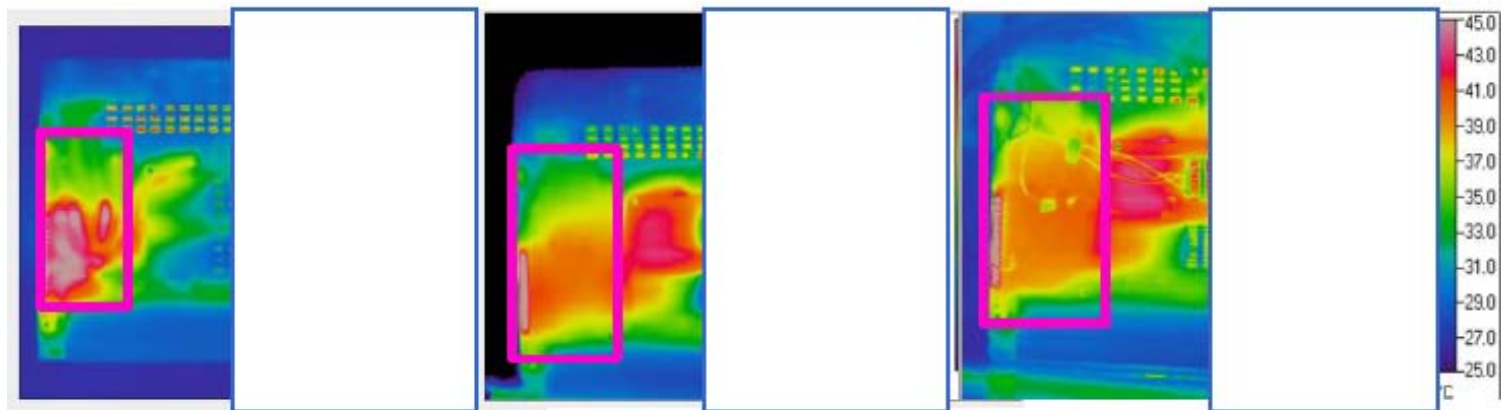
- 1. Without Hik@xy: 49 °C
- 2. With Hik@xy : 43 °C
- 3. SPEC Temp: 43 °C

|             |   |                      |                      |
|-------------|---|----------------------|----------------------|
| Test item   | NB 13.3'culv(BTM Fan)                   |                      |                      |
| Sample size | 123mmX61mm                              |                      |                      |
| Result      | Hot spot (without any thermal material) | Hot spot with copper | Hot spot with hik@xy |
|             | 46.5°C                                  | 45.3°C               | 43°C                 |
| conclusion  | <u>Hik@xy 55% better than copper</u>    |                      |                      |

Hot spot (without any thermal material)

Hot spot with a copper

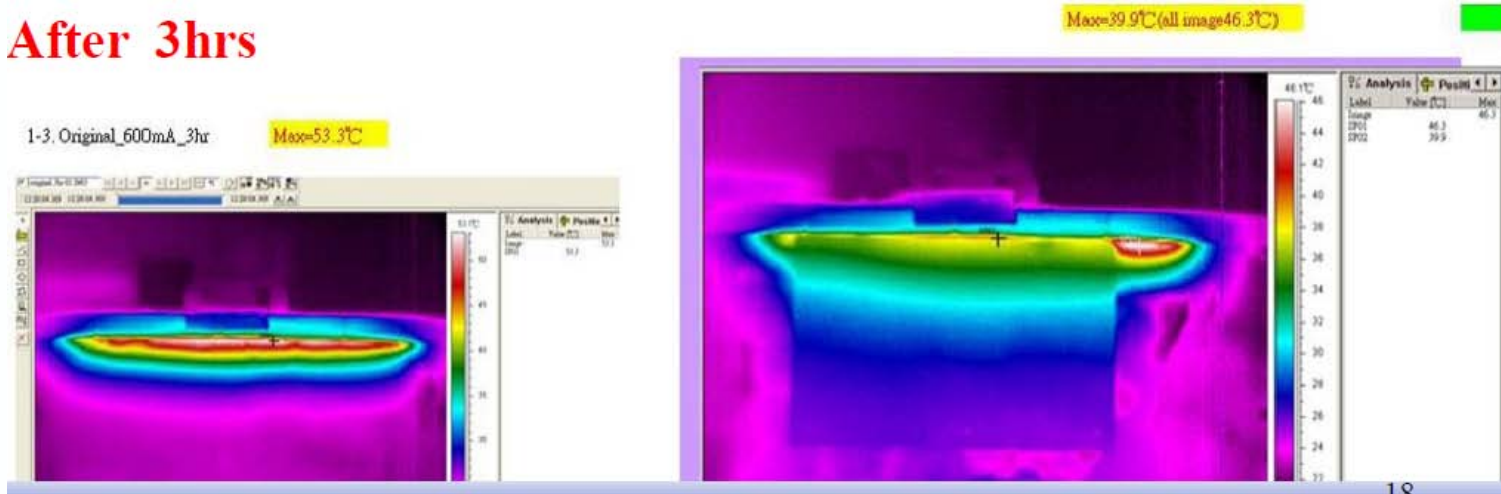
Hot spot with hik@xy



## LED-BLU(LED Light Bar ) Test result for Hik@xy.

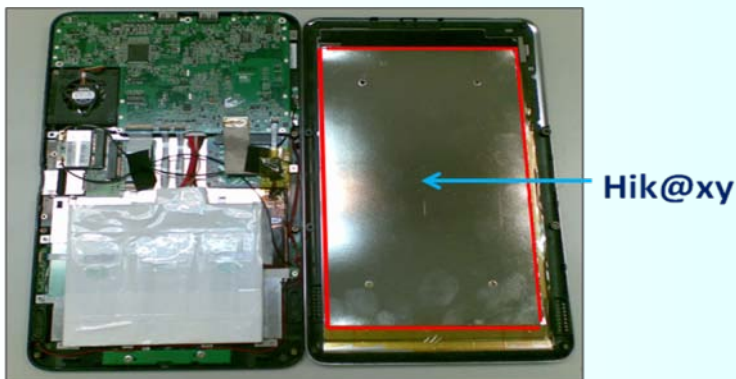
| Time(hrs) | Without Hik@xy | With Hik@xy |
|-----------|----------------|-------------|
| 1(hrs)    | 49.4°C         | 39.7°C      |
| 2(hrs)    | 50.0°C         | 39.9°C      |
| 3(hrs)    | 53.3°C         | 39.9°C      |

After 3hrs



(測試條件: LED 5630 Type, Hik@xy Dimension:280 × 150 × 0.35mm)

- 2011/09 實際出貨 > 800 Kpcs，營收占比約 2.5%。
- 2011 Q4 預估月出貨量 為 2 KKpcs。
- 2011 年底前完成產能擴充，月產能可達 4 KKpcs。



- 華宏與日本觸控面板大廠 GUNZE 合作設立郡宏光電 (JHOC)，於華宏台南官田廠區生產 ITO film，並由華宏負責代理銷售郡宏生產之 ITO film。
- 主要客戶：韓國客戶及 GUNZE。

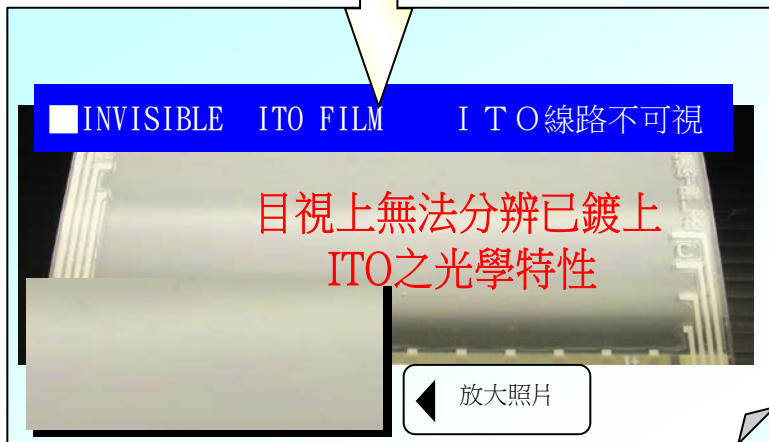


- **Jun Hong Optronics Corp. (JHOC)**  
Address: No6, Lee Shen Street, Kuang Tien Hsiang, Tainan Hsien, Taiwan ROC  
Production Process: Sputtering



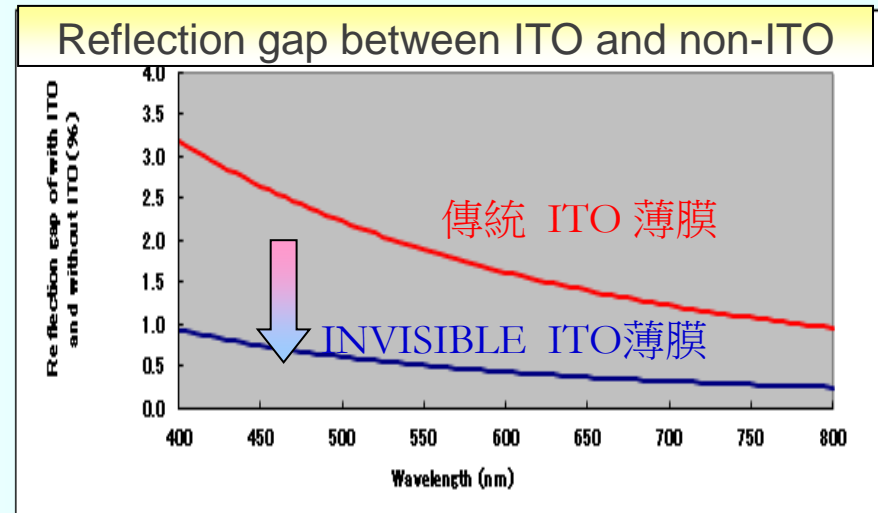
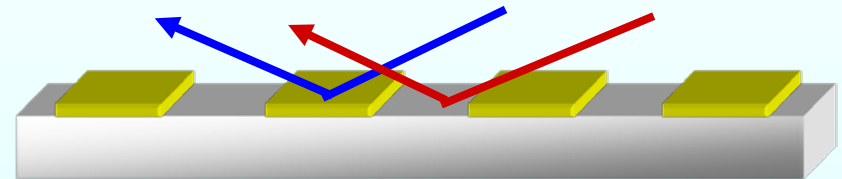


- GUNZE 獨家的光學設計及 ITO 電極濺鍍的技術，可達到低阻抗的薄膜形成，更可使 ITO 膜層的網格狀圖案隱而不見，實現 **Invisible** 特性。



※資料來源：郡宏光電

有 ITO 部位的光反射  $\neq$  沒有 ITO 部位的光反射



※ I T O 線路表面已貼合黏著劑狀態的光學特性

# ITO Film 產能計畫

主要產品

(郡宏光電)

Line 1 (30kM<sup>2</sup>/月)



2011

2012

2013

Line 2 (70kM<sup>2</sup>/月)



Line 2 建置進度：

- ◆ 2011/09 機台 Move-in
- ◆ 2011/10 ~ 2011/11 試俾
- ◆ 2011/12 正式量產
- ◆ 2012/Q1 全產能量產

- 國際大廠相繼推出中低價Smartphone及tablet機種，使ITO film之市場需求持續看好。
- 伴隨弧形、3D玻璃技術逐漸成熟，可實現非平面觸控模組之新設計，將有助於提升ITO film於TP解決方案之市場佔有率。
- 加速達成新產線量產。
- 開發新規格產品(各式厚度與電阻值規格)，擴充產品組合。
- 積極擴充新客戶：韓系、台系及陸系。



✚ 營運成果

✚ 主要產品概況

✚ Q & A

# Thanks

